

# CENTRALE MX32 V2

## DÉTECTEUR FIXE

### ► Description du produit

La MX32 vous permet de combiner lignes numériques et voies analogiques et s'adapte ainsi à toutes les installations.


Il est possible de raccorder jusqu'à 8 détecteurs sur l'ensemble de ses 2 lignes afin de réaliser des réductions des coûts de câblages.

MX32 V2 est une centrale numérique et analogique destinée à la mesure de gaz présents dans l'atmosphère et plus généralement au traitement de tout signal analogique 4-20 mA, tout ou rien ou MODBUS RTU compatible.

La centrale MX32 Version 2 est caractérisé par 2 capteurs 4-20 mA ou 2 lignes de mesures /8 détecteurs max.

Cette centrale présente de nombreux avantages tels qu'une excellente modularité, un écran LCD graphique 4 pouces rétro-éclairé, 5 niveaux d'alarme programmable par voie, ainsi que des touches contextuelles pour une navigation contextuelle pour une navigation aisée dans les menus.



 Score de Réparabilité SodexProtection : 8,75/10

### ► Caractéristique Technique

Dimensions en coffret mural : 265 x 266 x 96 mm.

Indice de protection : IP55.

Entrées et sorties de câble (coffret mural) :

-5 PE M16 pour câbles de 4 à 8 mm<sup>2</sup>

-2 PE M20 pour câbles de 6 à 12 mm<sup>2</sup>

Afficheur :

- LCD graphique rétro-éclairé.

- Passage en vidéo inverse en cas d'alarme .

-Personnalisable par l'utilisateur (affichage simultané de 1 à 8 capteurs, fixe ou déroulant, sur événements...)

-Bargraphe avec indication des seuils d'alarmes.

Touches:

-5 touches contextuelles .

-1 Bouton d'acquiescement de l'alarme sonore.

Touches:

-7 DELs pour chacune des 2 lignes.

-1 voyant de mise sous tension de la centrale.

-1 voyant défaut général.

Température de fonctionnement : -20°C à +50°C

Température de stockage : -20°C à +50°C

Humidité : 5 à 95 % non condensée.

Alimentation : 100-240Vca 50-60Hz (35W) ou 22-28Vcc (92W).

Consommation électrique : 250mA max. (sans module ni capteur).

Lignes numériques :

-2 maximum.

-RS 485, protocole propriétaire, 9600 Baud.

-Câble réseau industriel, 2 paires blindées torsadées.

Lignes analogiques :

-2 maximum (4-20mA ou Pont de Wheatstone)

-Plage d'entrée 0 à 23mA (4-20mA réservée à la mesure) ou détecteurs Pont type OLC 10, OLC 10Twin et OLC 100

-Résistance de charge 120 Ohm

-Câble blindé 1 paire ou 1 tierce selon détecteur

Courant max disponible par ligne: 0,42A (à 50°C) à 1A (à 30°C) avec alimentation AC interne ou 1,5A avec alimentation DC externe.

Courant max total pour les lignes : 0,42A (à 50°C) à 1A (à 30°C) avec alimentation AC interne ou 2x1,5A avec alimentation DC externe.

Nombre d'alarmes par voie de mesure: 5 niveaux d'alarme (A11, A12, A13, dérive négative, dépassement de gamme)+ Défaut Lever de

doute pour les gaz explosibles Programmation sur valeur instantanée ou moyennée, par valeur croissante ou décroissante, à réarmement manuel ou automatique.

# CENTRALE MX32 V2

## DÉTECTEUR FIXE

### ► Caractéristique Technique

#### Relais internes:

-4 relais d'alarmes entièrement programmables + 1 relais de défaut (non programmable).

-Contacts secs libres de potentiel, RCT, 5A / 250Vca – 30Vcc.

#### Relais externes :

-Jusqu'à 16 relais entièrement programmables.

-Contacts secs libres de potentiel, RCT, 2A / 250Vca – 30Vcc.

Sorties numériques: RS485 Protocole Modbus RTU.

Sorties analogiques : Jusqu'à 8 sorties analogiques (4-20mA) entièrement programmables (min, max, moyenne, recopie).

EMC : Suivant EN 50270:15.

Directive Basse Tension : Suivant EN 61010-1:10.

ATEX : Performances métrologiques selon EN 60079-29-1:2016 et EN 50271:10.

CSA: CAN/CSA-C22.2 No. 0-10; CAN/CSA-C22.2 No. 61010-1-12; UL Std. No. 61010-1 (3rd Edition).

#### Sécurité fonctionnelle (Données de fiabilité):

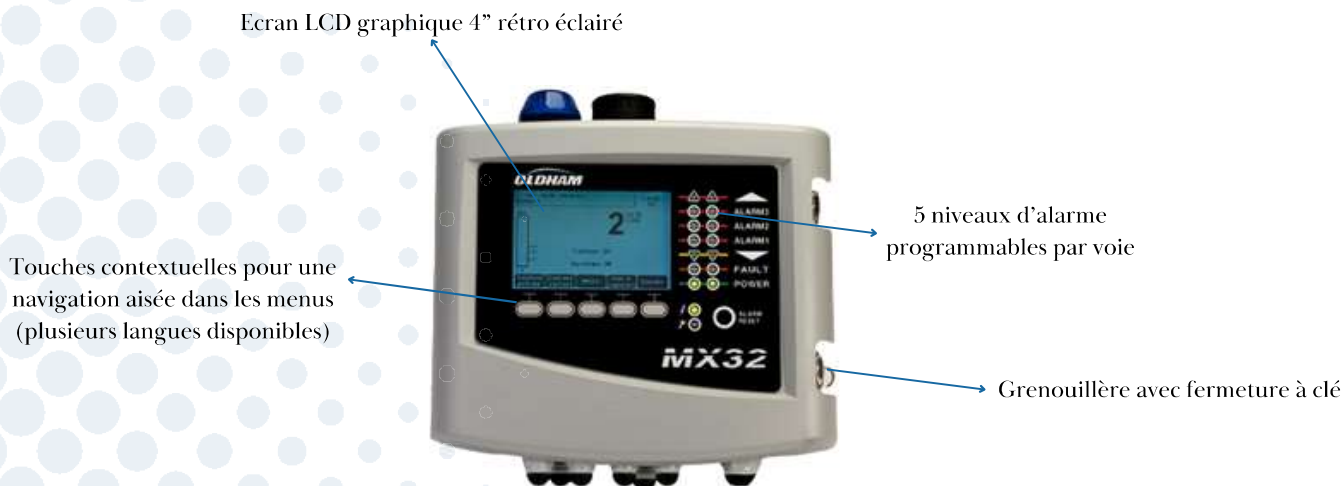
-Niveau de sécurité SIL1 selon EN 50271:2010.

-du =1,60 à 1,80.10<sup>-6</sup>, PFDavg=7,10 à 8,02.10<sup>-3</sup>, Ti=1 an, MTBF=25 à 28 ans, SFF 60%.

### ► Caractéristiques & Avantages

- Jusqu'à 8 détecteurs de gaz numériques
- Grand écran LCD graphiques et vues personnalisables.
- 5 Niveaux d'alarme par voie de mesure.
- Historique des 512 derniers évènements

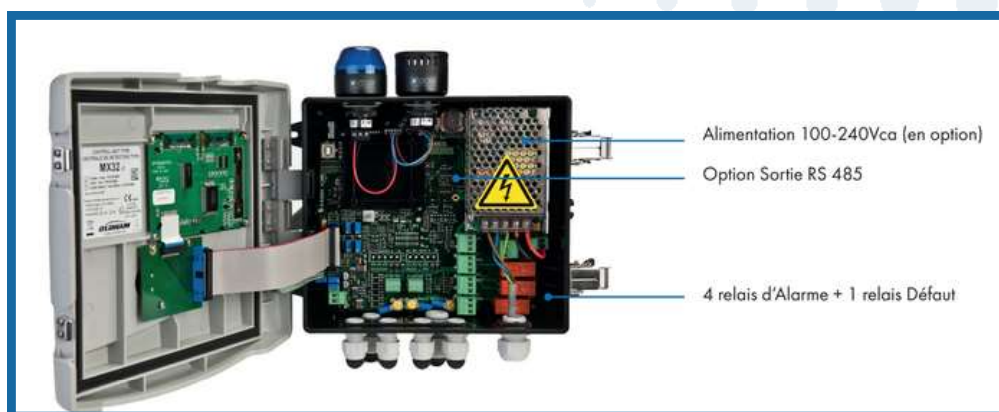
### ► Présentation Générale



# CENTRALE MX32 V2

## DÉTECTEUR FIXE

### ► Présentation Générale



### ► Modules Disponibles

- Module 4 ou 8 relais



Module adressable de 4 ou 8 relais programmables pouvant être déporté au plus près des asservissements afin de réduire les coûts de câblages.

- Module 16 entrées logiques



Module adressable de 16 entrées logiques pouvant recevoir toutes informations TOR telles qu'arrêt d'urgence, fin de course, alarme incendie ou intrusion, etc.

- Module 8 entrées analogiques



Module adressable de 8 entrées analogiques pouvant recevoir tous types de transmetteurs à sortie 4-20 mA (détecteurs gaz, flammes, température, etc.).

- Module 4 sorties analogiques

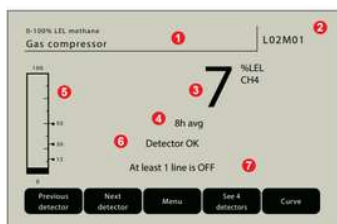


Module adressable de 4 sorties analogiques (recopie signal capteur, min, max, moyenne d'un groupe de détecteurs) pour raccordement sur un enregistreur, un automate, une GTB, etc.

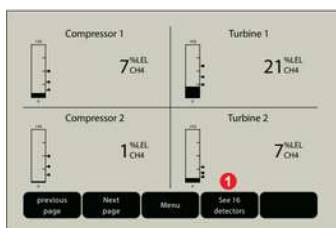
# CENTRALE MX32 V2

## DÉTECTEUR FIXE

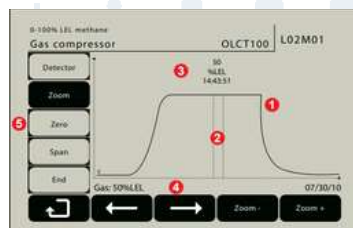
### ► Affichage



Affichage en mode normal



Affichage en mode configuration 4-voies



Affichage de la courbe de calibration



Affichage en mode alarme

### ► Exemple de configuration

