

CENTRALE MX 43

DÉTECTEUR FIXE

► Description du produit

Centrale MX 43 a été développée pour répondre aux besoins de l'utilisateur en matière de flexibilité, de qualité et de facilité d'emploi.

C'est une centrale numérique et analogique destinée à la mesure des gaz présents dans l'atmosphère et plus généralement au traitement de tout signal 4-20 mA ou de contact numérique.

Grâce à sa technologie numérique, la Centrale MX 43 autorise la connexion jusqu'à 32 détecteurs sur l'ensemble de ses 8 lignes et permet de réaliser des réductions de coût de câblage.


Entièrement configurable, la MX 43 existe désormais avec un CD de programmation compatible avec toutes les centrales MX 43 déjà en service.

La configuration des paramètres et leur chargement par câble USB depuis un PC offrent un gain de temps appréciable pour l'utilisateur.

Nouvelle application : COM 43 rend la configuration des centrales MX 43 plus intuitive tout en offrant plus d'options.

Le COM 43, est une application simple permettant à l'utilisateur d'accéder aux fonctions avancées de la centrale MX 43 tout en lui rendant la programmation plus rapide et plus simple



 Score de Réparabilité SodexProtection : 8,75/10

► Caractéristique Technique

Dimensions en coffret mural : 37 x 29.9 x 10.9 cm.

Dimensions en rack : 48.28 x 17.7 x 19.25 cm.

Indice de protection : IP55 (murale), IP31(rack).

Entrées et sorties de câble (coffret mural) :

-12 PE M16 pour câbles de 4 à 8 mm²

-6 PE M20 pour câbles de 6 à 12 mm².

Afficheur :

- LCD graphique rétro-éclairé.

- Passage en vidéo inverse en cas d'alarme .

-Personnalisable par l'utilisateur (affichage de 1 à 16 voies simultanément, fixe ou déroulant, sur événements..)

-Bargraphe avec indication des seuils d'alarmes.

Touches:

-5 touches contextuelles .

-1 Bouton d'acquiescement de l'alarme sonore.

Température de fonctionnement : -20°C à +50°c

Température de stockage : -20°C à +50°c

Humidité : 5 À 95 % non condensée.

Alimentation : 100-240 Vac 50-60 Hz ou 21-28 Vcc, 112 W max.

Batterie : En option, capacité 0,6 A/h.

Consommation électrique : 500 mA min (sans module).

Lignes numériques :

-8 maximum.

-RS 485, protocole propriétaire, 9600 Baud.

-Câble réseau industriel, 2 paires blindées torsadées.

Lignes analogiques :

-8 Maximum.

-Plage d'entrée 0 à 23 mA (4-20 mA réservée à la mesure).

-résistance de charge 120 ohm.

-Câble 1 paire ou 1 tierce blindée.

Tension nominale: 21 À 28 Vcc sur alimentation externe.

Courant max disponible par ligne: 1,2 A en continu (1,5 A max par intermittence.

Courant max total pour les lignes : 2,4 A en continu (3,2 A max par intermittence).

Nombre d'alarmes par voie de mesure: 5 Niveaux d'alarme (AL1, AL2, AL3, overscale, underscale) + défaut Lever de doute pour les gaz explosibles

CENTRALE MX 43

DÉTECTEUR FIXE

► Caractéristique Technique

Programmation: Sur valeur instantanée ou moyennée, par valeur croissante ou décroissante, à réarmement manuel ou automatique.

Relais internes:

- 5 Relais d'alarmes entièrement programmables.
- 1 Relais de défaut (non programmable).
- Contact sec libre de potentiel.
- Contact RCT sur chaque relais : 2 A / 250 Vca – 30 Vcc (charge résistive).

Sorties numériques: RS485 protocole modbus (connexion avec un équipement de supervision centralisé)

CEM : Suivant EN50270.

ATEX : EN50271 et performances métrologiques selon EN60079-29-1.

DBT : Suivant EN61010.

CSA: En cours .

Sécurité fonctionnelle (Données de fiabilité):

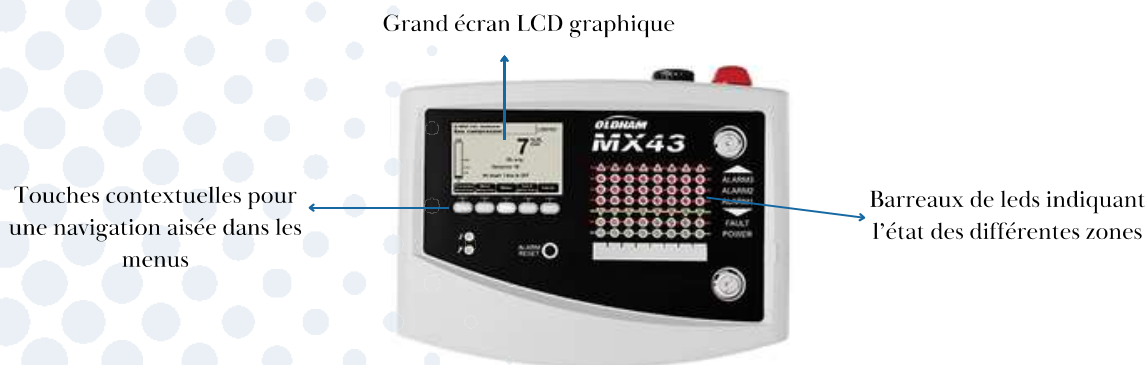
- Certifiée SIL1 selon EN50271:2010
- $\lambda_{du}=2,29.10^{-6}$, $PFD_{avg}=1,03.10^{-2}$, $T_i=1$ an, $MTBF=20$ ans,
- SFF 60% (données pour la version 4 voies alimentée en 24 vcc)

MED : Selon la directive 96/98/CE relative aux équipements marins.

► Présentation Générale

► Caractéristiques & Avantages

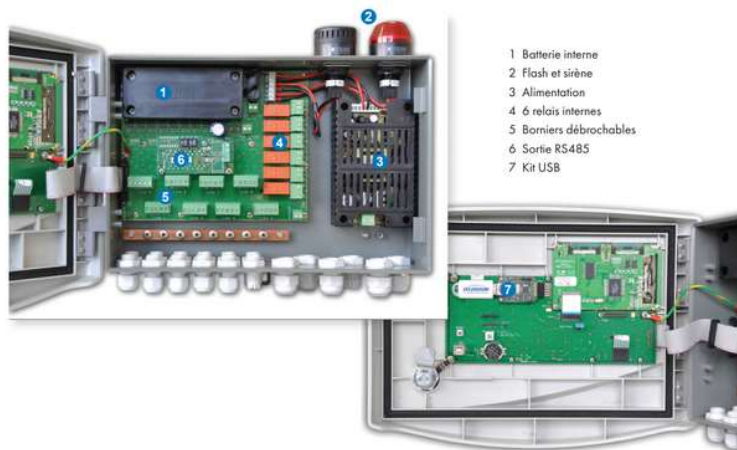
- Centrale analogique et numérique.
- 4 ou 8 lignes, jusqu'à 32 détecteurs.
- Jusqu'à 32 relais programmables (fonctions OR, AND, NAND, NOR, Vote).
- Grand afficheur graphique
- Modules distants (réduction des coûts de câblage).
- Acquisition de mesures.
- RTU Modbus RS485 et plusieurs sorties analogiques.
- Très grande flexibilité.
- Certifié SIL 1.



CENTRALE MX 43

DÉTECTEUR FIXE

► Présentation Générale



► Modules Disponibles

- Module 4 ou 8 relais



Module adressable de 4 ou 8 relais programmables pouvant être déporté au plus près des asservissements afin de réduire les coûts de câblages.

- Module 16 entrées logiques



Module adressable de 16 entrées logiques pouvant recevoir toutes informations TOR telles qu'arrêt d'urgence, fin de course, alarme incendie ou intrusion, etc.

- Module 8 entrées analogiques



Module adressable de 8 entrées analogiques pouvant recevoir tous types de transmetteurs à sortie 4-20 mA (détecteurs gaz, flammes, température, etc.).

- Module 4 sorties analogiques

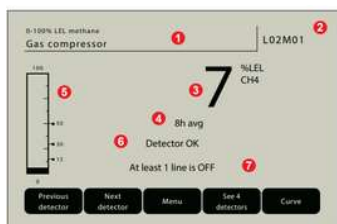


Module adressable de 4 sorties analogiques (recopie signal capteur, min, max, moyenne d'un groupe de détecteurs) pour raccordement sur un enregistreur, un automate, une GTB, etc.

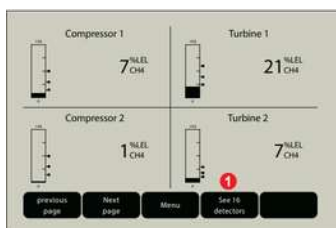
CENTRALE MX 43

DÉTECTEUR FIXE

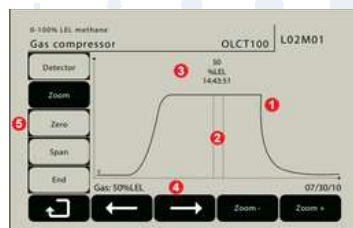
► Affichage



Affichage en mode normal



Affichage en mode configuration 4-voies



Affichage de la courbe de calibration



Affichage en mode alarme

► Exemple de configuration

